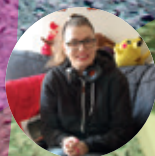


Woonbegeleiding



Gors



mensgerichte
ondersteuning



"Ik wil hier altijd blijven"

Julia de Ridder
(De Hoogte, Goes)

*Aangepast aan
individuele
mogelijkheden*

Het is prettig als je kunt leven zoals je zelf graag wilt, in een omgeving waar je je veilig voelt. En omdat ieder mens anders is, is er ook verschil in woonbegeleiding. Dit kan variëren van enkele uren per week tot 24 uur per dag woonondersteuning. Kies je voor begeleiding thuis? Lees dan onze folder 'Specialistische thuisbegeleiding'.

Appartementswonen

Je kunt kiezen voor wonen in een appartement met eigen entree, woonkamer, slaapkamer, badkamer en een kookvoorziening. Ook is er een centrale ontmoetingsruimte. De appartementen zijn volledig aangepast aan de individuele mogelijkheden van de bewoners. Medewerkers werken op afroep of op afspraak en ook is 24-uurs ondersteuning mogelijk. Daarnaast is er ondersteuning bij het invulling geven aan je eigen leven, sociale contacten, dagbesteding, persoonlijke verzorging en verpleegkundige zorg.

Leefgroepwonen

Bij leefgroepwonen is er een 24-uurs ondersteuning en zorg beschikbaar. Je kunt jezelf redelijk redden, maar hebt wel vraag naar dagelijkse verzorging en begeleiding. In deze woonomgeving woon je samen met zes anderen. Je hebt een eigen woonslaapkamer en een badkamer, ook is er een centrale ontmoetingsruimte. Je woont en leeft volgens je eigen wensen en mogelijkheden. Afgestemd op de behoefte, krijg je zowel praktische begeleiding als persoonlijke begeleiding.

*Wonen volgens je
eigen wensen*



"Ik leer hier om goed voor mezelf te zorgen"

Melvin Walraven
(Flessenstraat, Vlissingen)

*Samen naar meer
zelfstandigheid*

Voor wie is woonbegeleiding?

Woonbegeleiding kan een bijdrage leveren aan jongvolwassenen, volwassene en senioren met een:

- Een lichamelijke beperking;
- Een verstandelijke beperking;
- Autisme;
- Psychiatrische stoornis;
- (Niet-aangeboren) hersenletsel (NAH).

Welke begeleiding en ondersteuning is er?

Bij wonen is begeleiding en ondersteuning mogelijk bij:

- Omgaan met emoties en handicapverwerking;
- Keuzes maken, beslissingen nemen en ritme geven aan de dag;
- Training, het vergroten van vaardigheden en voorbereiding op zo zelfstandig mogelijk leven;
- Voorbereiden op verschillende vormen van dagbesteding (aan huis);
- Hulp bij onder andere post, administratie en boodschappen doen;
- Voorbereiden van belangrijke afspraken met arts, ziekenhuis en gemeente;
- Onderhouden en uitbreiden van je sociale netwerk;
- Persoonlijke verzorging en ontwikkeling;
- Ondersteuning bij het wassen van kleding en maaltijdbereiding (extra kosten);
- Ingeschakelde verpleegkundige zorg bij bijvoorbeeld epilepsie, diabetes, ademhalingsondersteuning.



*Praktische
begeleiding door
professionals*

Hoe meld ik mij aan?

Wil je graag begeleid wonen op één van onze locaties? Via het CIZ kun je wonen met langdurige zorg aanvragen. Indien je daar niet voor in aanmerking komt, kun je een indicatie voor Beschermd Wonen aanvragen via het WMO-loket van je gemeente. Je maakt dan een afspraak met een gemeente-ambtenaar of iemand van het 'wijkteam' om te kijken welke vorm van wonen voor jou het beste is. De kosten voor woonbegeleiding zijn afhankelijk van je persoonlijke situatie en het beleid van de gemeente.

Heb je hulp nodig, wil je meer informatie of direct aanmelden? Neem contact op met onze zorgadviseurs van het Cliëntenbureau per e-mail via clientenbureau@gors.nl of bel naar (0113) 273 333.

Over Gors

Onze 700 medewerkers en ruim 300 vrijwilligers zetten zich met passie in voor de best mogelijke mensgerichte ondersteuning en zorg. Bij wonen, werken, leren, vrije tijd en behandelingen. Aan huis en op diverse locaties in Zeeland aan meer dan 800 kinderen, volwassenen en ouderen met een beperking en/of hersenletsel. Meer informatie op www.gors.nl.



Telefoon (0113) 273 333
E-mail info@gors.nl
Website www.gors.nl

Centraal Kantoor Stationspark 24
4462 DZ Goes
Postadres Postbus 2160
4460 MD Goes